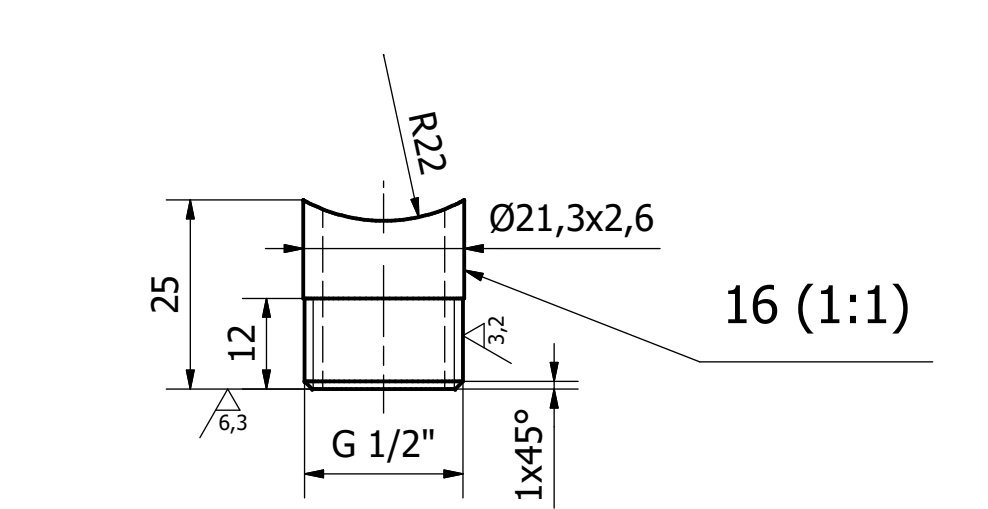
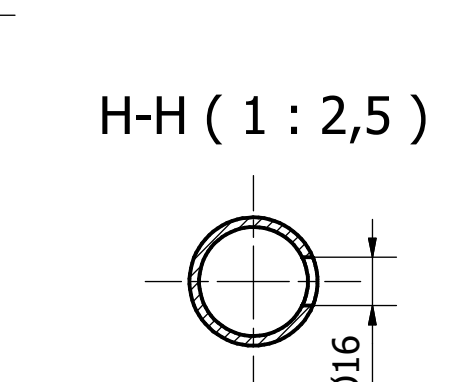
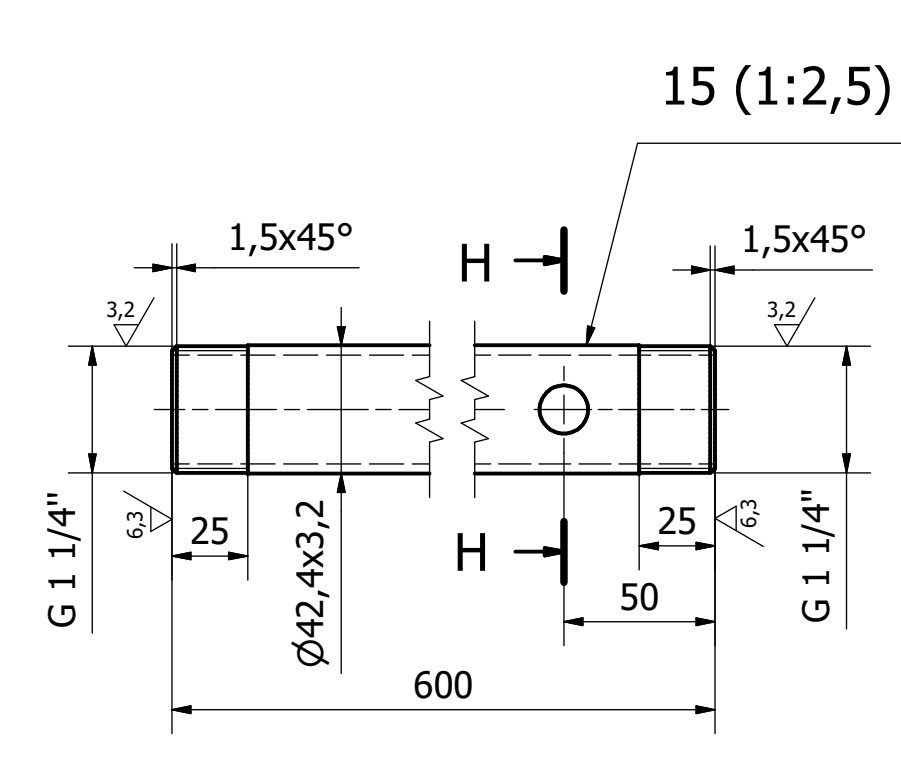
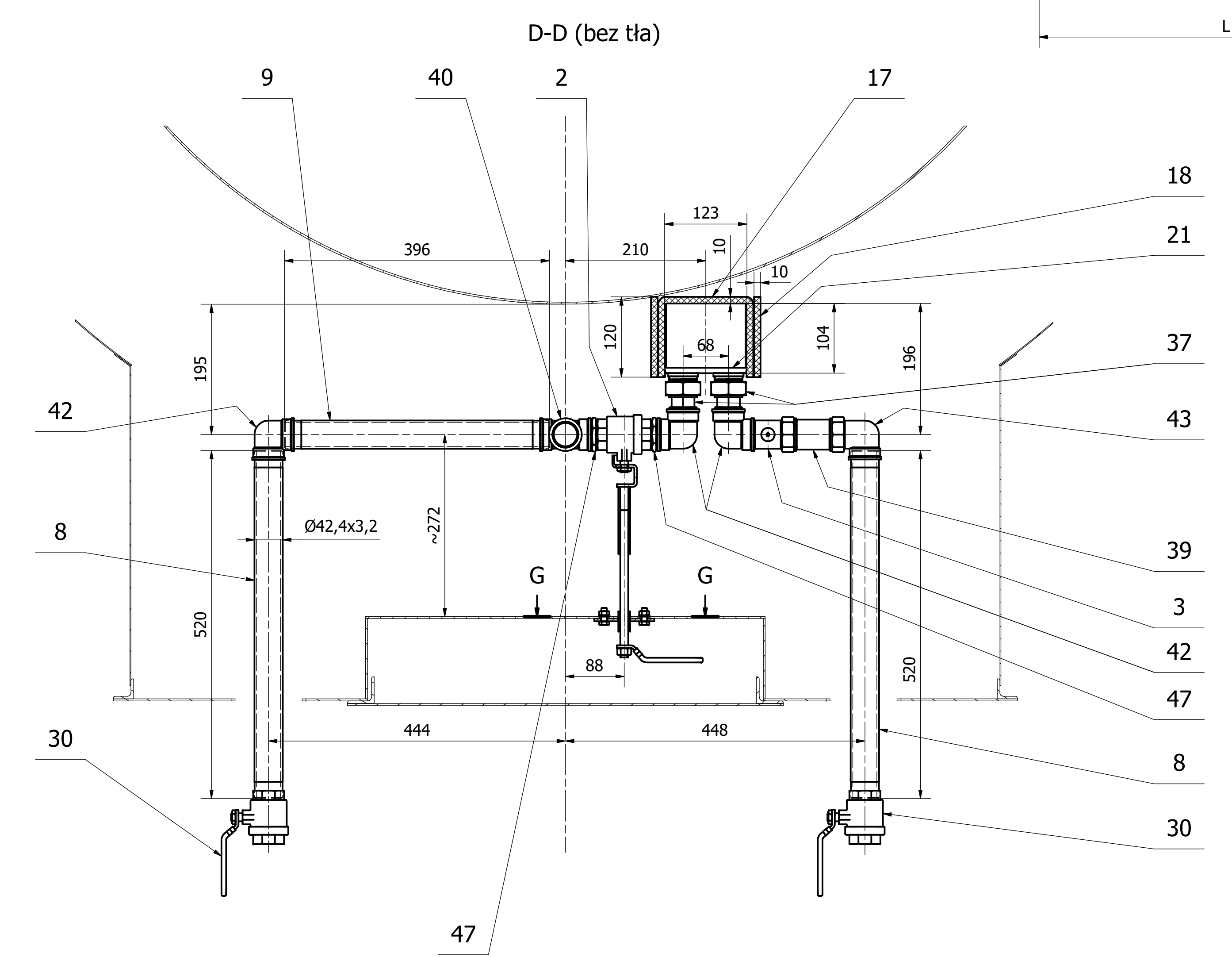
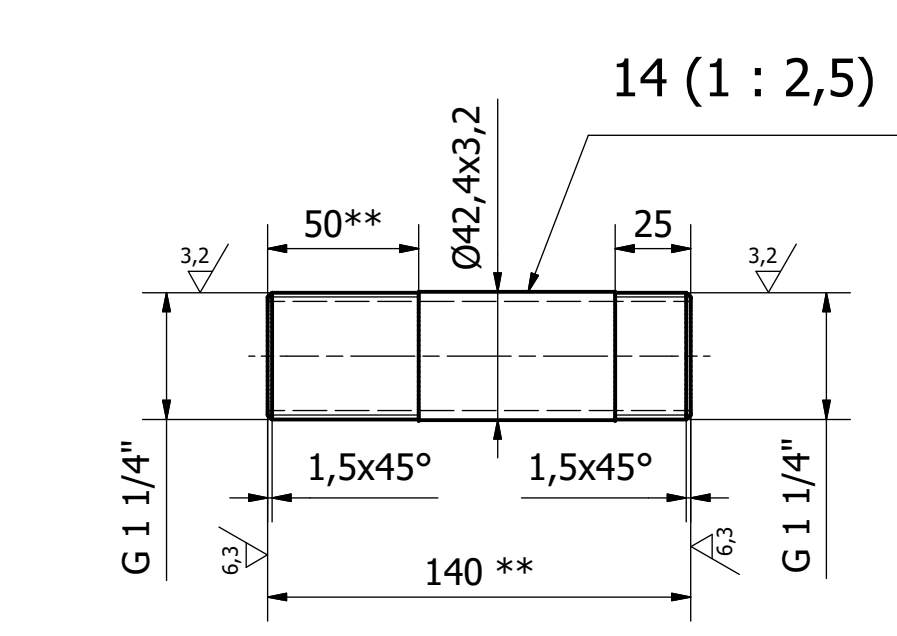


Tab. 1	
Poz.	L
6	570
7	552
8	520
9	396
10	240
11	188
12	74
13	72



- Uwagi:
- * Poz. 5 na rysunku w wyk. A (dla zbiornika I - rys. W52.006-01) oraz w wyk. B (dla zbiornika II rys. W52.006-02).
 - ** Ostateczną długość poz. 14 ustalić podczas montażu.
 - Elementy złączne w zależności od producenta, mogą nieznacznie różnić się wymiarami przyłączeniowymi. Przy montażu instalacji należy to uwzględnić i wprowadzić odpowiednie korekty wymiarów.
 - Przy doborze większości elementów bazowano na katalogach firmy Ferro.
 - System uszczelnień gwintów stalowych elementów złącznych wg wykonawcy.

Instytut Techniki Górniczej KOMAG		Przewidywany zadanie	BG	P. Matusiak	02.2025
Projekt NCB: FlowPCM		Konstruował	BG	K. Kwaśny	02.2025
NTG2/0021/2022		Weryfikował	BG	M. Bał	02.2025
Zatwierdził		BG	P. Matusiak	02.2025	
Nr: W52.006-01.09		Nazwa przedmiotu:			Armatura
Podział	Wskaz	1/1			
1:5	109,0	wg wykazu			
Format: A3	Wzrost: 100				